

12 DAKTERRASSEN

A. verplaatsbare bakken, potten en containers:

- 1 Potten éénjarigen en bolgewassen
- 2 Eénjarigen in hydrocultuur
- 3 Minituintjes
- 4 Gemengde beplanting in Plantafix
- 5 Gemengde beplanting in hydrocultuur
- 6 Gemengde beplanting in gewone tuingrond
- 7 Tonnen met *Agapanthus orientalis*

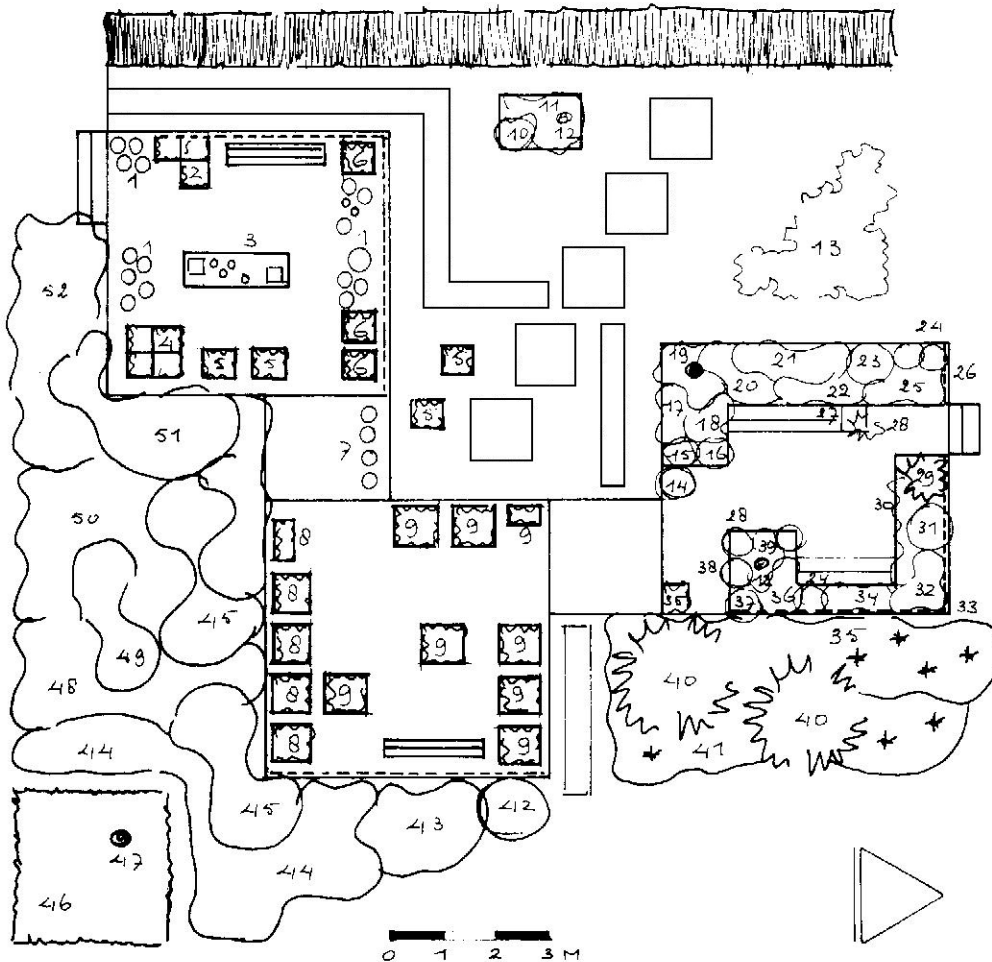
B. Vaste bakken:

- 8 Heesterbeplanting in hydrocultuur
- 9 Bolgewassen in het voorjaar, éénjarigen in de zomer
- 10 Rosa White Spray
- 11 Hedera helix
- 12 *Nothofagus antarctica*
- 13 Proeven met beplanting in dunne grondlagen

C. Meerjarige beplanting:

- 14 *Salix lanata*
- 15 *Cotoneaster dammeri*
- 16 *Iberis sempervirens* Snowflake
- 17 Rosa Lavender Meilandina
- 18 *Nepeta faassenii*
- 19 *Rhus glabra* + *Vinca minor*
- 20 *Geranium sanguineum*
- 21 Lavandula Munstead Variety
- 22 *Campanula poscharskyana*
- 23 *Ilex meservae* Blue Angel
- 24 *Miscanthus sinensis* Gracillimus
- 25 *Hosta Hyacinthina*
- 26 *Lonicera periclymenum* Serotina
- 27 *Panicum Rehbraun*
- 28 *Pinus mugo* Mughus
- 29 *Pinus parviflora* Glauca
- 30 *Ajuga reptans* Rubra
- 31 *Salvia officinalis*
- 32 *Fuchsia Riccartonii*
- 33 *Hydrangea petiolaris*
- 34 *Alchemilla mollis*

- 35 *Yucca flaccida*
+ *Lychnis coronaria* Alba
+ *Stachys olympicus*
- 36 *Bergenia cordifolia*
- 37 *Clematis* Mrs. Robert Brydon
- 38 *Gypsophila* Rosenschleier
- 39 *Saponaria ocymoides*
- 40 *Picea pungens* Moerheimii
- 41 *Acaena microphylla*
+ *Yucca* + *Festuca ovina*
- 42 *Cornus alba* Sibirica
- 43 *Clethra alnifolia* Rosea
- 44 *Lonicera syringantha* Wolfii
- 45 *Viburnum rhytidophyllum*
- 46 *Ilex meservae* Blue Prince
- 47 *Pyrus salicifolia* Pendula
- 48 *Symphoricarpus chenaultii* Hancock
- 49 *Holodiscus discolor*
- 50 *Symphoricarpus* Mother of Pearl
+ Magic Berry
- 51 *Cotoneaster wardii*
- 52 *Potentilla fruticosa* Abbottswood



Notities: