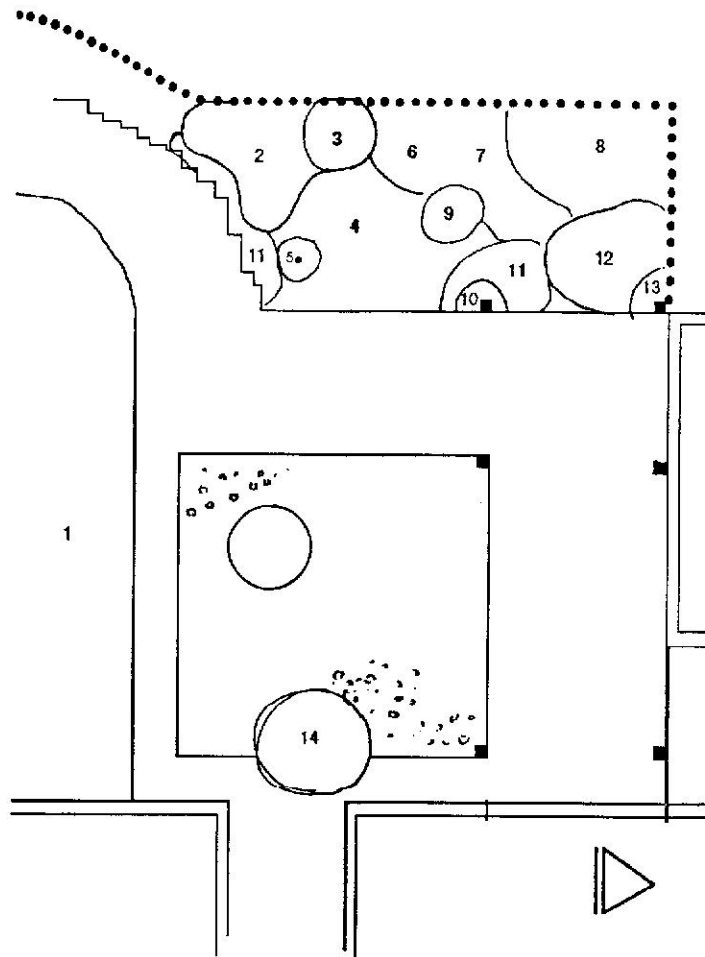


Deze beplantingsplannen geven de situatie weer van mei 1995.  
 Wijzigingen kunnen zich in de loop der seizoenen voordoen.  
 Omdat de meeste door ons gebruikte planten niet inheems zijn hebben ze geen officiële Nederlandse namen. Wij gebruiken dan alleen botanische namen.  
 De tuinen van Mien Ruys zijn proeftuinen. Ze zijn dus niet bedoeld als voorbeeld.  
 Gebruik deze plannen om uw plantenkennis te vergroten en combinaties te leren.



**1 MOLENSTEENTUIN**

- 1 *Petasites hybridus*
- 2 *Hedera helix* 'Arborescens'
- 3 *Aconitum henryi* 'Spark'
- 4 *Corydalis rupestre*
- 5 *Cercidiphyllum japonicum*
- 6 *Macleaya cordata* 'Yedoensis'
- 7 *Clematis jouiniana* 'Mrs Robert Brydon'
- 8 *Hydrangea aspera*
- 9 *Fuchsia magellanica*
- 10 *Wisteria formosa* 'Issai'
- 11 *Ajuga reptans* 'Catlins Giant'
- 12 *Ilex crenata*
- 13 *Wisteria sinensis*
- 14 *Phyllostachys nigra*